

# KONCEPCJA CZĘŚCI II PIĘTRA

SKALA 1:50

## UWAGI I OZNACZENIA

Grubość i wymiary ścian mogą się różnić w rzeczywistości: należy wtedy przyjąć takie wymiary, jak występują wewnątrz. Grubość ścian nowych dostosować do ist.

Ściana typu lekkiego - Nida-gips ST602 z wypełnieniem z węgla mineralnej produkcji Rocwool - ROCKSLAB ACOUSTIC - grub. 5cm. Ist. ścianki działowe o grubości wraz z okładziną ~10cm, które należy przebudzić lub uzupełnić wykonując z bloczków Siki Systemu E o grubości 8cm, ewentualnie różnice wyrównać tynkiem.

(1) - zlewniowyak Stalgastr 072 z podłogiem ze stali nierdzewnej. INSTALACJE Z WENTYLACJĄ W/G ODRĘBNYCH OPRACOWAŃ.

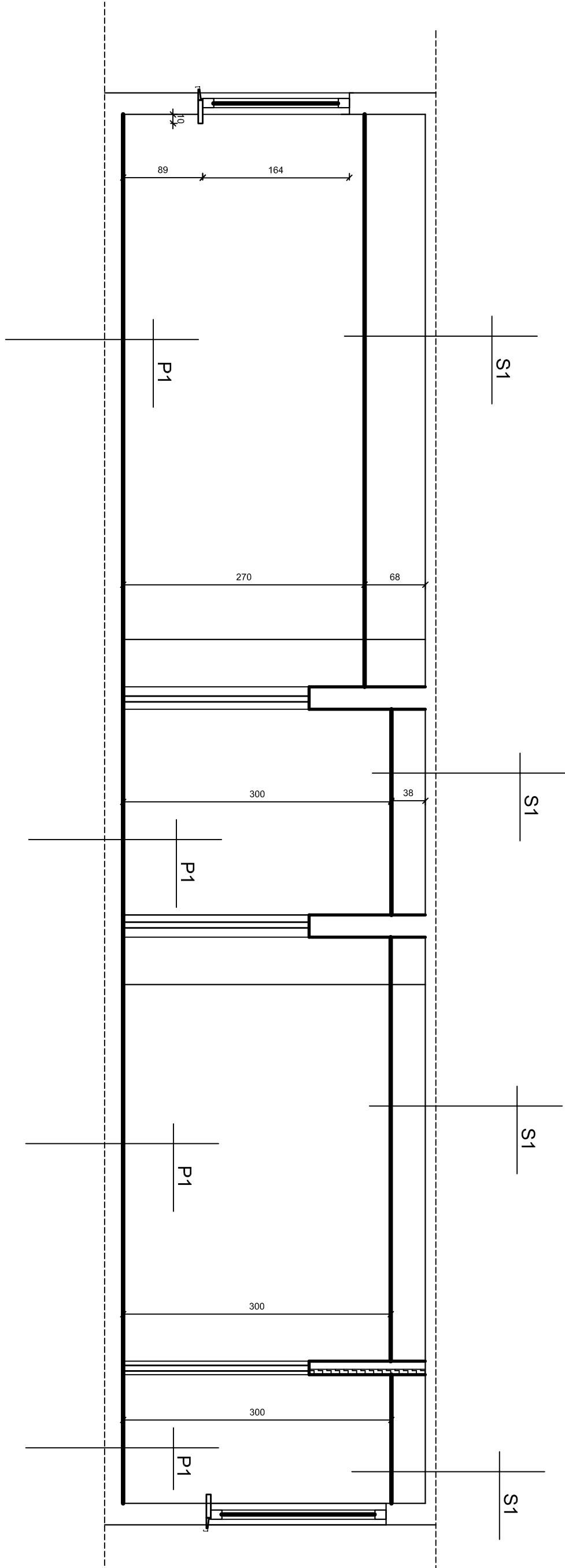
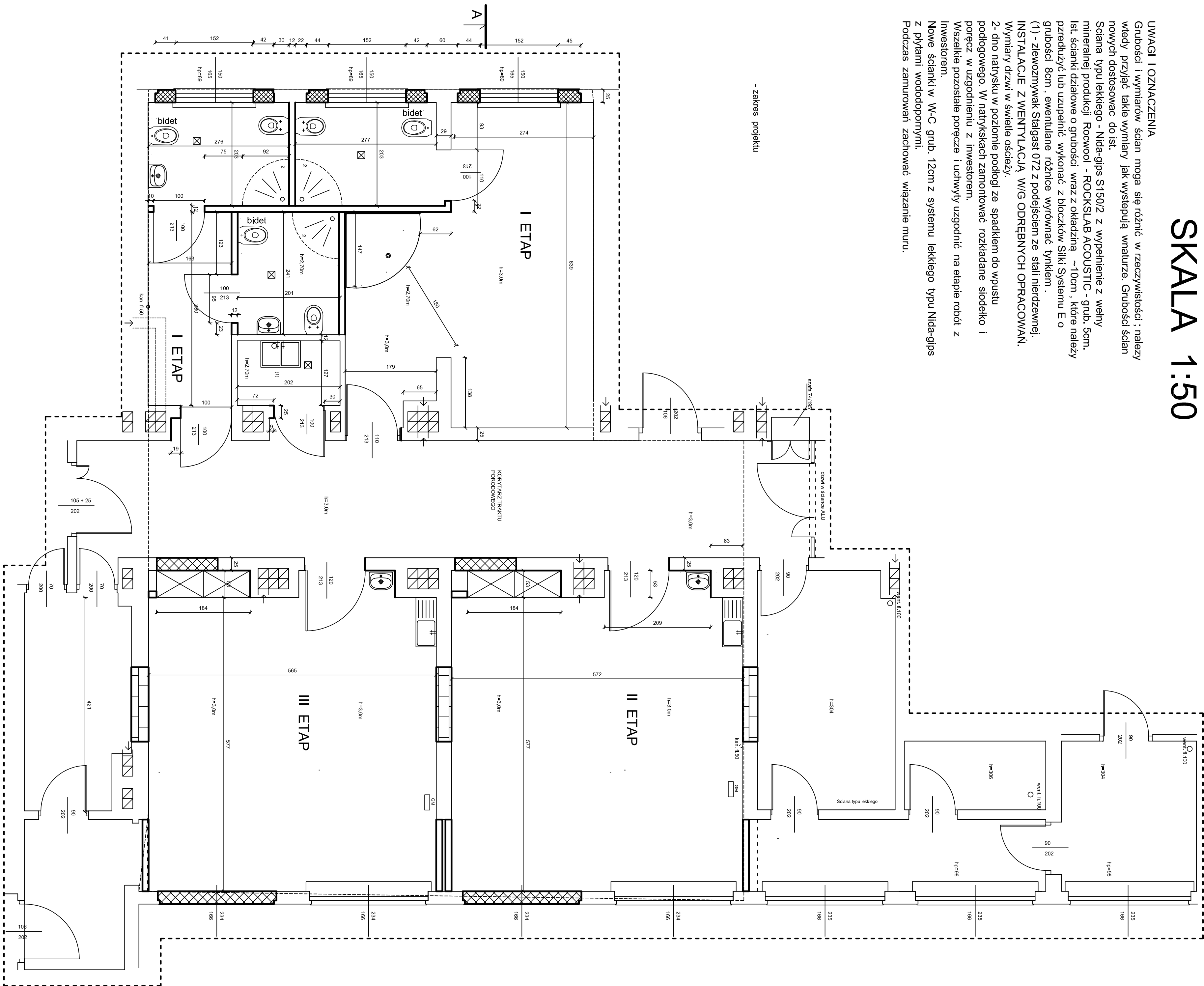
Wymiany drzwi w świetle oszczędzi.

2- dno natrasku w poziomie podłogi ze spadkiem do wpustu podłogowego. W natryskach zamontować rozkładane siodełko i poręcz w uzgodnieniu z Inwestorem.

Wszelkie pozostałe poręcze i uchwyty uzgodnić na etapie robót z Inwestorem.

Nowe ścianki w W-C grub. 12cm z systemu lekkiego typu Nida-gips z płytami wododopornymi.

Podczas zamurowań zachować wiązanie muru.



WYKAZ NADPROŻY ŻEBELTOWYCH TYPOWYCH TYP L-19  
Dla oknadów o wym. 50 cm min. N 120 o dłg. 1,20m  
Dla oknadów o wym. 50 cm min. N 120, N 150 o dłg. 1,50m  
Dla okien o L=1,52 m - N180 o dłg. 1,80m  
N 180 - szt. 6  
N 150 - szt. 11  
N 120 - szt. 2

## GŁÓWNE ROBOTY DO WYKONANIA, ZGODNIE Z ZAZNACZONYMI ETAPAMI

Roboty muszą być tk prowadzone aby nie zakłócić pracy pozostałej części oddziału szpitalnego. Transport gruzu i materiału przewidzieć oknem, również transport ludzi za pomocą windy ustawionej w miejscu demontowanego okna ( otwór dostosować do potrzeb transportu)

1. Roboty rozbiórkowe :
- Roboty rozbiórkowe wyprowadzenia instalacyjnego i medycznego.
  - demontaż przewodzących do wymiany wraz z parapetami.
  - roboty usłukowe
  - demontaż drzwi wewnętrznych
  - rozbiórka ścian przewidzianych do rozbiórki.
  - skucie płytek glazurowych
  - rozbiórka nawierzchni podłogi i posadzek.

## 2. Roboty do wykonania :

- wykonanie nowych ścianek działowych wraz z osadzeniem nowych nadproży.
- przymocowanie osłazy okiennej z cegły Siki o wytrzymałości 15 MPa na istniejącym murze.
- montaż okien ( szczegóły ustalić z Inwestorem).
- miejscowe skucie posadzki celem wyrównania podłóg.
- wykonanie instalacji podłogowych
- warstwa wyrównawcza Atlas SAM 55 pod posadzką w pomieszczeniach suchoych i ATLAS TERPLAN dla pomieszczeń mokrych.
- montaż ścianek typu lekkiego w/g systemu Nida-gips wraz z montażem instalacji wentylacji ścianek.
- Wykonanie nowych tynków cem-wap. Kat. III
- montaż instalacji podłogowych.
- montaż ścianki podłogowej.
- instalacja fibroci z przebiegiem odpowiednim na skosowanie ścian kopieży.
- wykonanie płytek podłogowych typu Gres na kleju wodoodpornym w sanitariatach i podłóg w pozostałych pomieszczeniach z wyjątkiem filmy Garmat (szczegóły do uzgodnienia z Inwestorem)
- montaż drzwi wew. wraz z osłonięciami ( szczegóły do uzgodnienia z Inwestorem)
- Montaż na wszystkich ścianach w sanitariatach i salach płyty higienicznej PCV filmy Garmat lub równoważnych.
- montaż wyposażenie instalacyjnego i medycznego.
- montaż poręczy w sanitariatach ( szczegóły do uzgodnienia z Inwestorem).

GBB-PROJEKT		Marszów, ul. Leona 22
TEL.(0-66) 374-10-90 i 0-604-716-712		
ARK.	INWESTOR: SZPITAL NA WISPIE SP z o.o	
3	Adres budowy :Żary, ul. Pszenna 2	
SKALA		
1:50	PROJEKT KONCEPCYJNY PRZEBUDOWY CZĘŚCI 2 PIĘTRA W PAWILONIE NR 2	
STADIUM	KONCEPCJA CZĘŚCI 2 PIĘTRA	
15.03.2015r	KONCEPCJA CZĘŚCI 2 PIĘTRA.	
PROJEKTANT	mgr inż. Wiesław Bogacz, upr. 61/94/ZG	