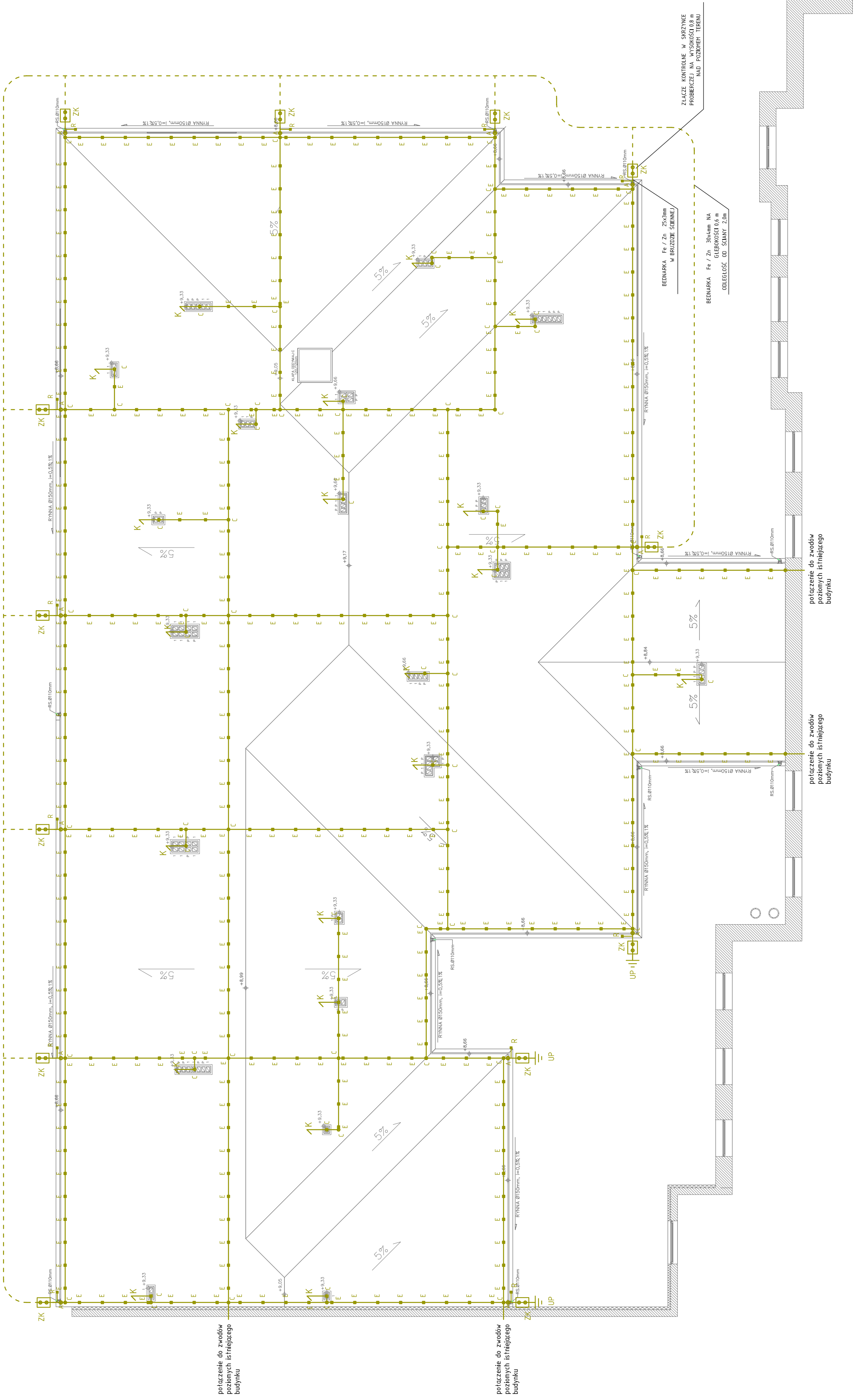
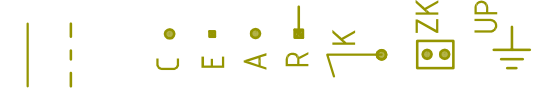


## UWAGI

- projektowana wartość oporności uziomu R=5Ω
- przewody odprowadzające układane w warstwie ocieplenia prowadzić w bruzdach ściennych
- instalację wykonać z elementów i drutu odgromowego fi 8mm, ocynkowanych
- złącza kontrolne w obudowach zamontować na wysokości 0,8m nad poziomem terenu
- wszystkie połączenia spawane zabezpieczyć masą bitumiczną
- wszystkie połączenia śrubowe zabezpieczyć wazeliną, techniczną
- na wszystkich kominach obowiązkowo zamontować iglice ochronne o wys. 0,8 m
- projekt instalacji odgromowej należy rozpatrywać łącznie z rysunkami pozostałych branż
- przed rozpoczęciem robót zapoznać się z projektami wszystkich branż tej inwestycji
- nie dokonywać pomiaru mierząc z rysunku, wszelkich pomiarów dokonywać z natury
- roboty budowlano- instalacyjne prowadzić w uzgodnieniu z pozostałymi branżami

## LEGENDA



**FILAR**  
STUDIO PROJEKTU BUDOWLANEGO  
84-200 PILA, UL. GRZEBIE 16  
E-mail: [studio@filar.pl](mailto:studio@filar.pl)

TYTUŁ: RZUT DACHU – INSTALACJA ODGROMOWA  
INWESTOR: SZPITAL NA WYSPIE Sp. z o.o.  
UL. PSZENNA 2, 68-200 ŻARY  
OBIEKT: ROZBUDOWA BUDYNKU SZPITALNEGO  
UL. PSZENNA 2, 68-200 ŻARY, DZ. 91/15, 91/17, OB.0003

Projektował: Zbigniew HRYCZKOWSKI  
fach. elektr. BR-III-8345/337/80  
inż. Marcin GÓRZNY  
SzeF Pracowni:  
inż. Marcin GÓRZNY

STADIUM	SKALA	DATA	BRANZA	NR RYSUNKU
P.B.W.	1:100	03.2016	Elektryczna	E9