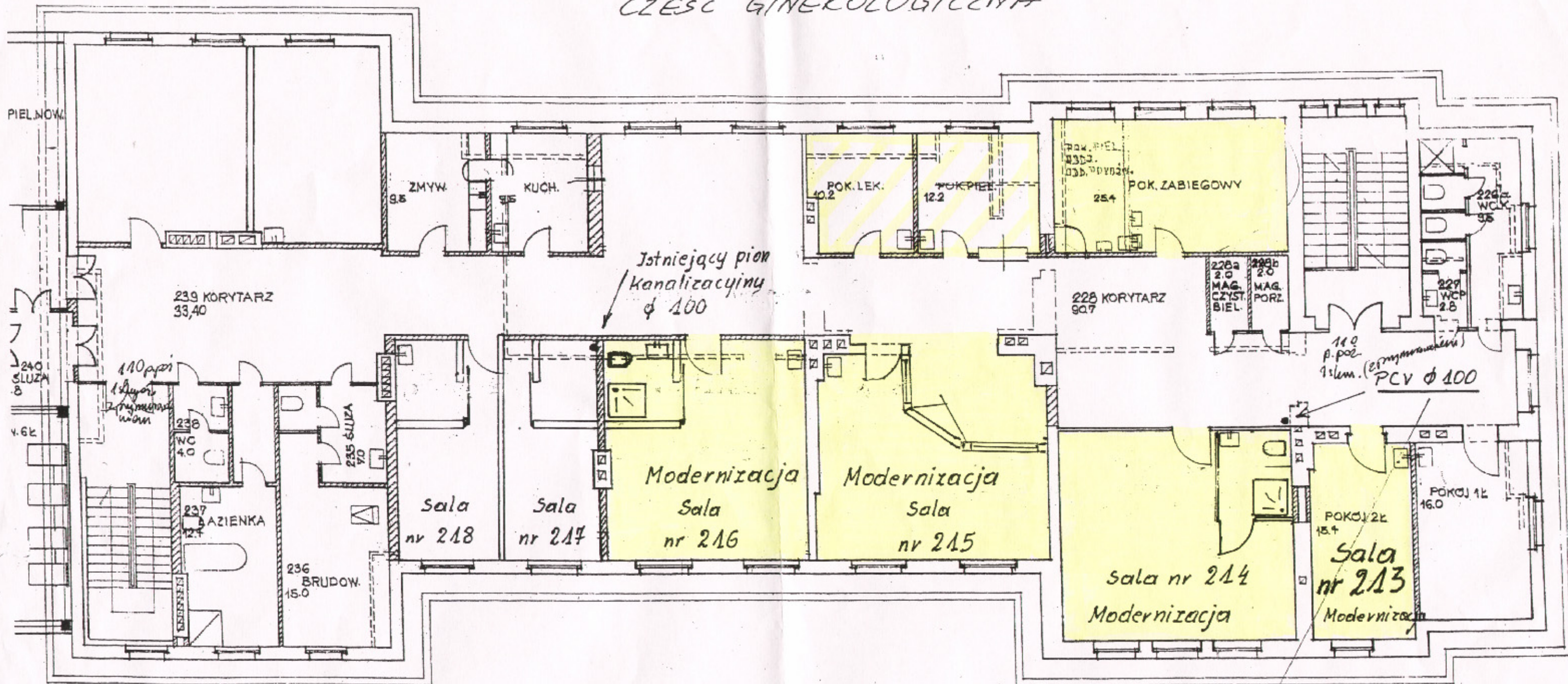


II Piętro

CZĘŚĆ GINEKOLOGICZNA



- modernizacja



- wymiana wykładzin z przygotowaniem podłogi do wyłożenia GAMRAT REKORD 42 DIAMENT nr 1228 57430 i nr 1228 57420

Pion kanalizacyjny do wykonania włączyć się do istniejącego pionu na parterze - pomieszczenie magazyn